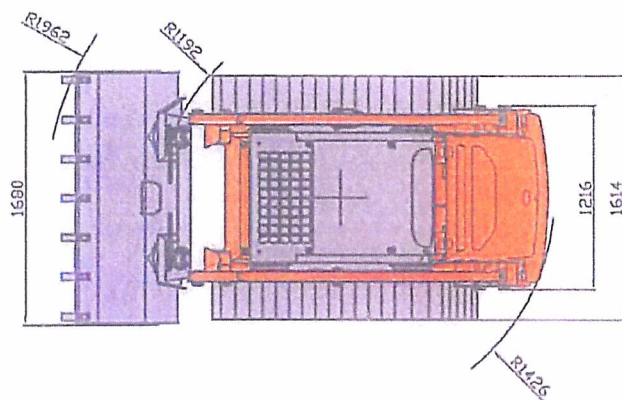
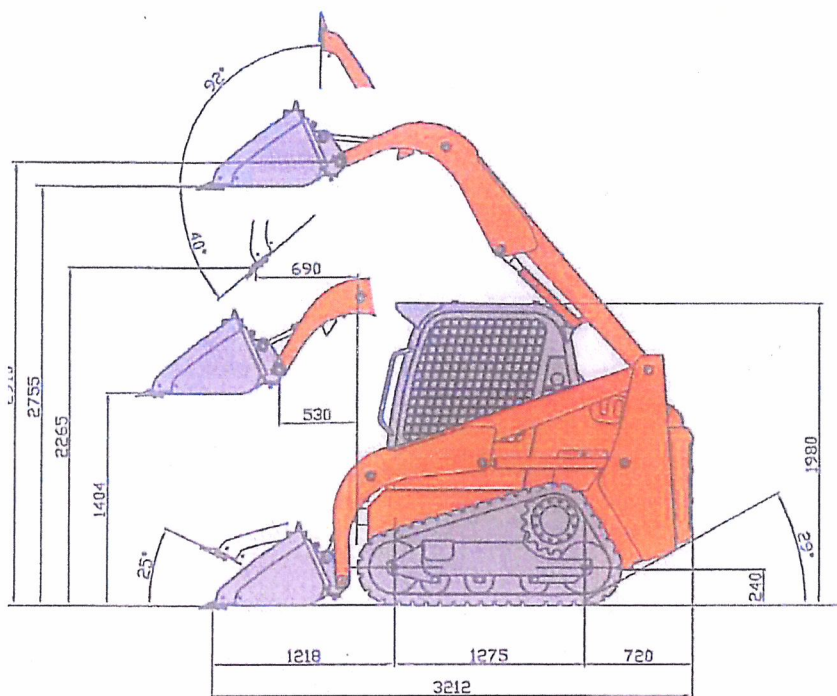


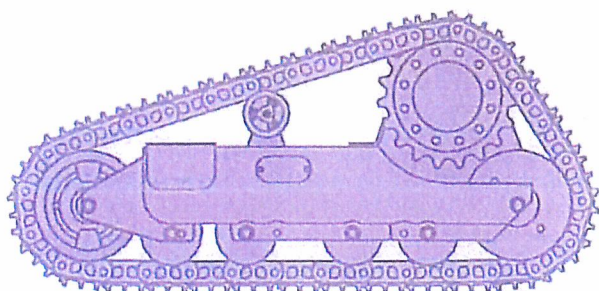
# ETL

## CHARGEUSE COMPACTE CHENILLEE

# 160.5



### EQUIPEMENT AVEC CHENILLES EN FER



Chaque chargeuse compacte chenillée ETL 160.5 née avec chenilles en caoutchouc, peut être équipée à chaque instant avec chenilles en fer. Il suffit de remplacer les galets inférieurs, la couronne, les roues folles et introduire un galet supérieur avec relatif support.

## CARACTERISTIQUES TECHNIQUES

### MOTEUR

Type: CUMMINS B3.3NA - EU Stage IIIA  
Aspiré à injection indirecte  
Puissance max: 48 kW (64.4 HP) à 2600 rpm  
SAE J1995  
Couple max: 214 mxN à 1600 rpm - SAE J1995  
Cylindrée: 3300 cc  
Cylindres n°: 4 en ligne  
Refroidissement: par eau  
Filtrage: à sèche, avec cartouche principale, sûreté et indicateur obstruction

### TRAMMISSION

Type: Hydrostatique avec pompe double et motoreducteurs -roue TRASMITAL-KAYABA  
Vitesse (avant et arrière): I°: 0÷6 km/h - II°: 0÷12 km/h  
Force traction max: I°: 3800 daN - II°: 2430 daN  
Chenilles en caoutchouc: 320 mm  
Chenilles en fer: 300 mm

### COMMANDES

Type: Joystick ergonomique avec bloc-système à bord pour l'opérateur  
Translation: Servocommandé avec manipulateur à gauche  
Services: Commandé avec manipulateur à droite pour soulevement et godet  
Predisposition outillage (de serie): Electrohydraulique avec accrochage; 60 l/min à 190 bar  
Mecanisme de soulevement: Système auto-nivelant pour godet (de serie)

### FREINS

De service: hydrostatique  
De stationnement: négative à disques multiples à bain d'huile, intégrés dans les motoréducteurs postérieurs avec commande electro-hydraulique  
De secours: actionnement electro-hydraulique, agissant sur les freins de stationnement (intégrés aux motoréducteurs postérieurs)

### INSTALLATION ELECTRIQUE

Batterie: 12V - Ah 80/550  
Alternateur: 12V - 60 A

### INSTALLATION HYDRAULIQUE

Pompe: n. 1 à engranages pour service  
Portée max: III' 60  
Pression d'utilisation: bar 190  
Distributeur: assisté par manipulateur joystick type combiné

### RAVITAILLEMENTS

Huile moteur:	kg	9.5
Eau et liquide refroidissement:	l.	18
Réservoir à gasoil:	l.	75
Réservoir d'huile hydraulique:	l.	60
Circuit hydraulique:	l.	15

### DONNEES DE SOULEVEMENT

Poids machine:	kg	3400
Charge de bascule:	kg	2200
Charge opérationnel (ISO 14397):	kg	1200
Effort à la dent:	kg	2000
Capacité godet standard:	m <sup>3</sup>	0,38
Largeur godet standard:	mm	1550

\* Cabine homologée ROPS ISO 3471 et FOPS I<sup>er</sup> nivel ISO 3449

\* Phares avant et arrière pour la circulation routière nocturne et pour le travail